

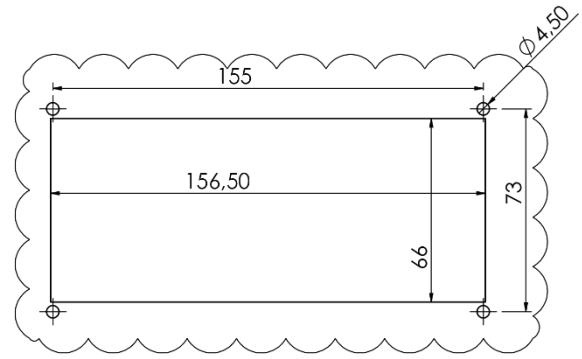
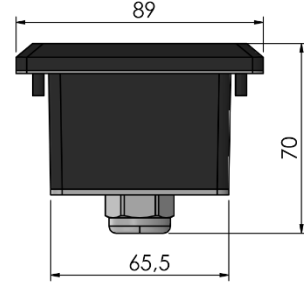
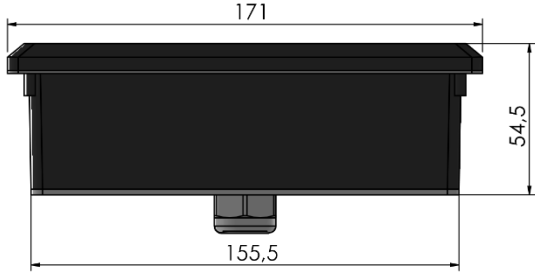
AKE.207.011.01.01
SICAK BANKET
KONTROL KARTI
KULLANIM KILAVUZU



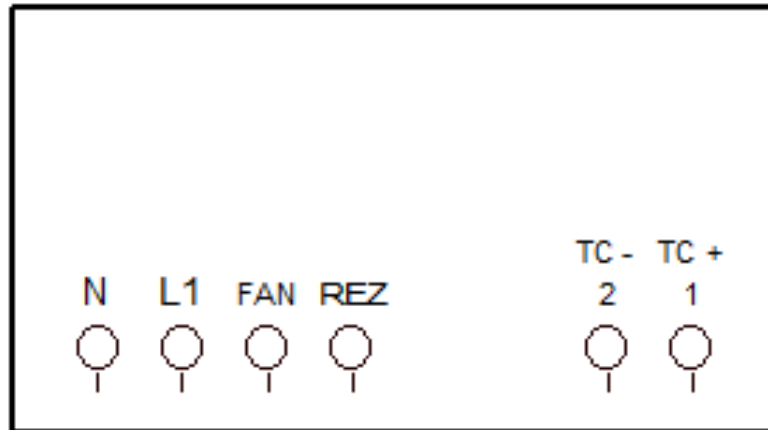
AKE TRONIC®

ELECTRONIC SYSTEMS

1.CİHAZ ÖLÇÜLERİ



2.CİHAZ BAĞLANTI ŞEMASI



3.UYARILAR

- Cihazı kullanmaya başlamadan önce mutlaka kullanma kılavuzu okunmalıdır ve cihaz kullanımında kılavuzdaki talimat ve uyarılara uyulmalıdır. Aksi takdirde oluşabilecek kaza ve zararların sorumluluğu alıcıya aittir.
- Cihazın montaj ve bağlantısı tecrübeli teknik elemanlar tarafından şemaya uygun olarak yapılmalıdır. Aksi takdirde sorumluluk alıcıya aittir.
- Cihazın çalışacağı ortam sıcaklığı 0 ile 50 °C aralığında olmalıdır.
- Cihaza enerji verilmeden önce besleme voltajının cihaza uygunluğu kontrol edilmelidir.
- Cihazın içerisine sıvı akması ve iletkenlik yapacak metal parçaların girmemesi için gerekli önlemler alınmalıdır. Aksi takdirde yangın çıkması ve elektrik çarpması gibi kazalar meydana gelebilir.
- Herhangi bir arıza halinde kesinlikle cihazın kapağını sökmeyiniz, arızanın devam etmesi durumunda açıklaması ile birlikte yazılı olarak servise bildiriniz.
- Cihazın makinaya takılı iken bozulması durumunda kaza ve zararları önlemek için gerekli elektriksel ve mekanik tedbirler alınmalıdır.
- Garanti etiketini kesinlikle sökmeyiniz. Aksi takdirde cihazınız garanti kapsamı dışına çıkar. Cihazın tamirati mutlaka yetkili servis tarafından yapılmalıdır.
- Sensör ve giriş sinyallerini cihaza taşıyan kablolar, besleme, kumanda, anahtarlama olarak çalışan endüktif yük kablolarından olabildiğince uzak ve ayrı olarak taşınmalı ve etkilenmesi önlenmelidir.
- Sensör ve giriş sinyallerini cihaza taşıyan kablolarda blendajlı kablolar seçilmelidir ve kablonun blendajı mutlaka toprağa bağlanmalıdır.
- Birden çok elektronik cihaz kullanılıyorsa her cihaz için ayrı besleme hattı çekilmelidir. Elektriksel gürültünün fazla olduğu yerlerde besleme hattı üzerinde izolasyon trafosu ve hat filtresi kullanılmalıdır.
- Cihaz besleme hattına hiçbir kumanda devresi bağlanmamalıdır.
- Cihazın ön paneli yumuşak ve nemli bez ile temizlenmelidir. Tiner vb. maddeler kullanmayınız.
- Cihazın montajı sırasında yüksek torklu vidalama aletlerinden kaçınınız.

4.DOKUNMATİK UYARILARI

- Makinaya enerji verildiğinde On/Off butonunun ışığı yanıncaya kadar hiçbir butona dokunulmamalıdır.
- Dokunma tipleri ile ilgili aşağıda bilgi verilmiştir.



5.CİHAZ TANITIMI

Sıcak banket arabalarının yönetimi için tasarlanmış zarif ve şık tasarımlı kontrol panelidir. Yüksek hassasiyetli dokunmatik butonları ile kullanıcılarını teknoloji ile buluşturur. Uyarı aydınlatmaları, sesli uyarı sistemi ve anlaşılır göstergeleri ile kullanıcılarına kullanım kolaylığı sağlar. Kontrol paneline bağlanabilen sıcaklık sensörü sayesinde ürünlerin istenilen şekilde sunulmasını sağlar. Esnek, darbeye dayanıklı, su geçirmez panel sayesinde temizliği daha kolay hale getirilmiş ve kullanım ömrü arttırılmıştır.



5.1 STANDART TEKNİK ÖZELLİKLER

- 1 adet 2 basamaklı 7 segment display
- 3 adet LED aydınlatmalı dokunmatik buton
- 1 adet 220VAC çıkış (Max: 30A)
- 1 adet 220VAC çıkış (Max: 10A)
- 1 adet termokupl girişi
- 220-240VAC çalışma voltajı
- Sesli uyarı sistemi
- Darbeye dayanıklı, su geçirmez, conta korumalı ön panel
- Plastik kutu

5.2 OPSİYONEL ÖZELLİKLER

- Farklı besleme voltajı 12-24V AC/DC
- Müşteriye özel etiket ve yazılım değişikliği

6.CİHAZ KULLANIMI

	AÇMA/KAPATMA: Cihazda enerji var iken on/off butonuna basılı tutularak cihaz açılır veya kapanır.
	SICAKLIK AYARLAMA: Banket arabası için istenilen sıcaklık değeri ekran yanındaki yukarı aşağı butonlarına dokunularak ayarlanır. Set değerini değiştirmek için oklara dokunulduğu zaman ekranda ayarlanan set değeri gözükür. Normal çalışma anında ekranda okunan sıcaklık değeri gösterilir.