

**AKE.324.006**

**KONVEKSİYONEL FIRIN  
KONTROL ÜNİTESİ  
(ELEKTRİKLİ)**

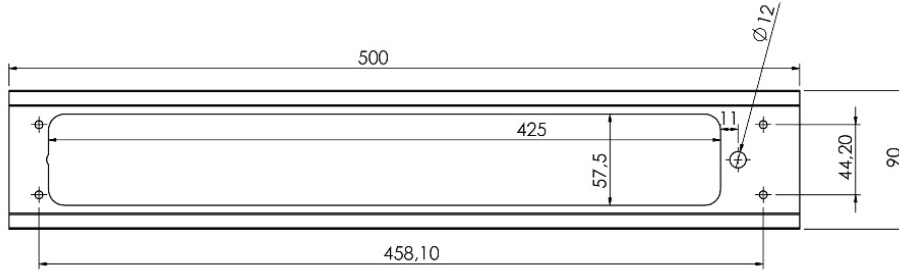
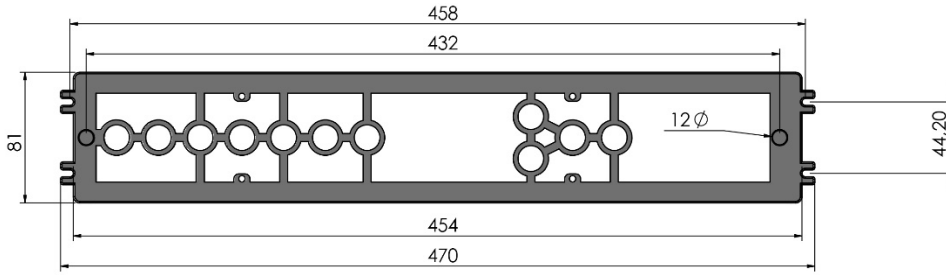
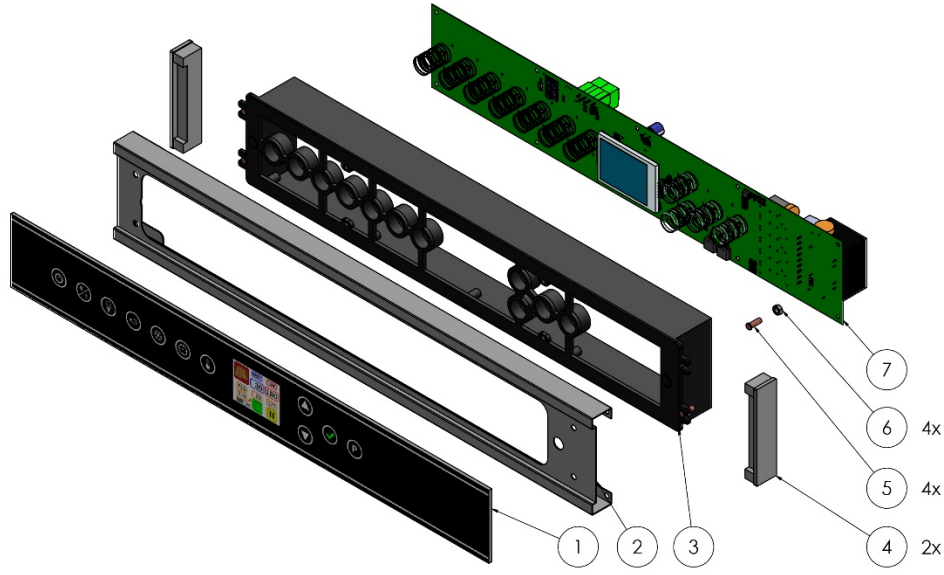
**KULLANIM KILAVUZU**



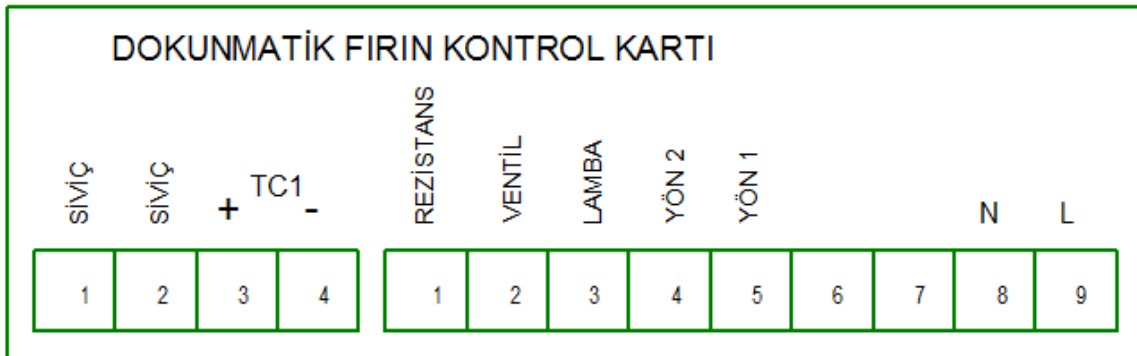
**AKE** TRONIC®

ELECTRONIC SYSTEMS

## 1.CİHAZ ÖLÇÜLERİ



## 2.CİHAZ BAĞLANTI ŞEMASI



### 3.UYARILAR

- Cihazı kullanmaya başlamadan önce mutlaka kullanma kılavuzu okunmalıdır ve cihaz kullanımında kılavuzdaki talimat ve uyarılara uyulmalıdır. Aksi takdirde oluşabilecek kaza ve zararların sorumluluğu alıcıya aittir.
- Cihazın montaj ve bağlantısı tecrübeli teknik elemanlar tarafından şemaya uygun olarak yapılmalıdır. Aksi takdirde sorumluluk alıcıya aittir.
- Cihazın çalışacağı ortam sıcaklığı 0 ile 50 °C aralığında olmalıdır.
- Cihaza enerji verilmeden önce besleme voltajının cihaza uygunluğu kontrol edilmelidir.
- Cihazın içerisine sıvı akması ve iletkenlik yapacak metal parçaların girmemesi için gerekli önlemler alınmalıdır. Aksi takdirde yangın çıkması ve elektrik çarpması gibi kazalar meydana gelebilir.
- Herhangi bir arıza halinde kesinlikle cihazın kapağını sökmeyiniz, arızanın devam etmesi durumunda açıklaması ile birlikte yazılı olarak servise bildiriniz.
- Cihazın makinaya takılı iken bozulması durumunda kaza ve zararları önlemek için gerekli elektriksel ve mekanik tedbirler alınmalıdır.
- Garanti etiketini kesinlikle sökmeyiniz. Aksi takdirde cihazınız garanti kapsamı dışına çıkar. Cihazın tamirati mutlaka yetkili servis tarafından yapılmalıdır.
- Sensör ve giriş sinyallerini cihaza taşıyan kablolar, besleme, kumanda, anahtarlama olarak çalışan endüktif yük kablolarından olabildiğince uzak ve ayrı olarak taşınmalı ve etkilenmesi önlenmelidir.
- Sensör ve giriş sinyallerini cihaza taşıyan kablolarda blendajlı kablolar seçilmelidir ve kablonun blendajı mutlaka toprağa bağlanmalıdır.
- Birden çok elektronik cihaz kullanılıyorsa her cihaz için ayrı besleme hattı çekilmelidir. Elektriksel gürültünün fazla olduğu yerlerde besleme hattı üzerinde izolasyon trafosu ve hat filtresi kullanılmalıdır.
- Cihaz besleme hattına hiçbir kumanda devresi bağlanmamalıdır.
- Cihazın ön paneli yumuşak ve nemli bez ile temizlenmelidir. Tiner vb. maddeler kullanmayınız.
- Cihazın montajı sırasında yüksek torklu vidalama aletlerinden kaçınınız.

#### 4.DOKUNMATİK UYARILARI

- Makinaya enerji verildiğinde On/Off butonunun ışığı yanınca kadar hiçbir butona dokunulmamalıdır.
- Dokunma tipleri ile ilgili aşağıda bilgi verilmiştir.



#### 5.CİHAZ TANITIMI

Elektrikli konveksiyonel fırınların yönetimi için tasarlanmış zarif ve şık tasarımlı kontrol panelidir. Yüksek hassasiyetli dokunmatik butonları ile kullanım kolaylığı sağlar. Uyarı aydınlatmaları, sesli uyarı sistemi ve yüksek çözünürlüklü ekran ile kullanıcılarını teknoloji ile buluşturur. Program kaydedebilme özelliği ile vakit kaybını önlerken, ürünlerin her zaman aynı nitelikte hazırlanmasını sağlar. Esnek, darbeye dayanıklı, su geçirmez panel sayesinde temizliği daha kolay hale getirilmiş ve kullanım ömrü arttırılmıştır. Değiştirilebilir görsel tasarımı ile firma odaklı tasarımlar yapılabilmektedir.

##### 5.1 STANDART TEKNİK ÖZELLİKLER

- 2,4 inch, 320x240px çözünürlüklü, 16 milyon renkli TFT ekran
- 11 adet LED aydınlatmalı dokunmatik buton
- 5 adet faz çıkışı (Max: 220VAC-10A)
- 1 adet kuru kontak dijital giriş
- 1 adet termokupl girişi
- 220-240VAC çalışma voltajı
- Sesli uyarı sistemi
- 99 adet reçete özelliği
- Darbeye dayanıklı, su geçirmez, conta korumalı ön panel
- Müşteriye özel tasarım
- Plastik montaj aparatı

##### 5.2 OPSİYONEL ÖZELLİKLER

- Farklı besleme voltajı 12-24V AC/DC
- Müşteriye özel etiket ve yazılım değişikliği

## 6.CİHAZ KULLANIMI

### 6.1 ANA EKRAN KULLANIMI

	<b>FIRINI AÇMA/KAPATMA:</b> Fırında enerji var iken on/off butonuna basılı tutularak fırın açılır veya kapanır.
	<b>FIRINI ÇALIŞTIRMA/DURDURMA:</b> Fırın açık iken start/stop butonuna basılı tutularak fırın çalıştırılır veya durdurulur.
	<b>ONAY:</b> Fırın değerleri üzerinde yapılan değişiklikleri kaydetmek için onay butona dokununuz.
	<b>ZAMAN:</b> Manuel programda zamanı ayarlamak için zaman butona dokununuz. İstenilen zaman değeri oklar yardımıyla ayarlandıktan sonra kaydetmek için onay butonuna dokununuz.
	<b>SICAKLIK:</b> Manuel programda sıcaklık değerini ayarlamak için sıcaklık butonuna dokununuz. İstenilen zaman değeri oklar yardımıyla ayarlandıktan sonra kaydetmek için onay butonuna dokununuz.
	<b>PROGRAM:</b> Program numarası değiştirmek için butona dokununuz. Yukarı ve aşağı okların ışıkları yanıp sönerken istediğiniz program numarasına gelince onay butonuna dokununuz. Program ayar menüsüne girmek için program butonuna basılı tutulur.
	<b>AYAR BUTONLARI:</b> Program numarası, sıcaklık değeri ve zaman değerini arttırıp azaltmak için ayar butonları kullanılır.
	<b>LAMBA:</b> Lamba açılmak veya kapatılmak istendiğinde bu butona dokunulur. Lamba aktif olduğu zaman buton üzerindeki led yanar.
	<b>BUHAR VERME:</b> Fırın start konumunda iken buhar vermek için butona dokunulur. Buhar vermek için kapının kapalı olması şartı vardır.
	<b>SOĞUTMA:</b> Fırını soğutma moduna almak için resimde görülen butona dokunulur. Soğutma modunu aktif etmek için kapının açık olma şartı vardır.

### 6.2 PROGRAM AYAR MENÜSÜ

Fırın stop konumunda iken program butonuna basılı tutularak program ayar menüsüne girilir. Menüde onay butonu ile program resmi, sıcaklık, zaman, buhar süresi arasında geçiş yapılır. İstenilen sekmeye gelindiği zaman değeri değiştirmek için ayar butonları kullanılır. İstenilen değerler ayarlanıp menüden çıkmak için onay butonuna basılı tutulur.

## 7.CİHAZ İKON AÇIKLAMALARI

	Fırın çalışıyor
	Fırın stop konumunda
	Kapı kapalı
	Kapı açık
	Fırın çalışırken kapı açıldı
	Soğutma çalışıyor
	Pişirme süresi doldu
	Tekrar buhar vermek için bekleme süresi

## 8.CİHAZ ARIZA DURUMU

**A-1:** Kart arızası

Çözüm: Enerji kapatılıp açılmalıdır. Düzelmemesi halinde kart değiştirilmelidir.

**A-2:** Kart arızası

Çözüm: Enerji kapatılıp açılmalıdır. Düzelmemesi halinde kart değiştirilmelidir.

**A-3:** Termokupl takılı değil ya da fırın içi sıcaklık 500°C'den yüksektir.

Çözüm: Fırın elektriğinin tamamen kesilmesi gereklidir. Termokupl bağlantısı, rezistans rölesi ve rezistans kontaktörü kontrol edilmelidir.

**A-4:** Fırın içi sıcaklık 350°C'den yüksektir.

Çözüm: Fırın elektriğinin tamamen kesilmesi gereklidir. Termokupl bağlantısı, rezistans rölesi ve rezistans kontaktörü kontrol edilmelidir.

**A-5:** Fırın panosunun iç sıcaklığı 70°C'den yüksektir.

Çözüm: Fırın pano havalandırması kontrol edilmelidir.

**A-6:** Fırının kontrol panosunun sigortası attı.

Çözüm: Fırının kontrol panosunun sigortası kontrol edilmeli gerekiyorsa değiştirilmelidir.

## 9.CİHAZ UYARI DURUMU

**E-1:** Sıcaklık, buhar verme sıcaklığının altında iken buhar verme butonuna dokunuldu. (100 °C)

**E-2:** Buhar verme periyodu dolmadan buhar verme butonuna dokunuldu. (15sn)

**E-3:** Kapı açık iken başlatma butonuna dokunuldu.

**E-4:** Kapı kapalı iken soğutma butonuna dokunuldu.

**E-5:** Fırın için soğutma sıcaklığının altında iken soğutma butonuna dokunuldu.

**E-6:** Fırını bekleme konumunda değil iken soğutma butonuna dokunuldu.